



—▲—
**Wer sichert eine Spitzenposition
beim Anlagenertrag?**

Die SINVERT PVM Wechselrichterfamilie von 10 bis 20 kW:
Jetzt mit Spitzenwirkungsgraden >98 %, kompakt, robust, langlebig.

Answers for the environment.

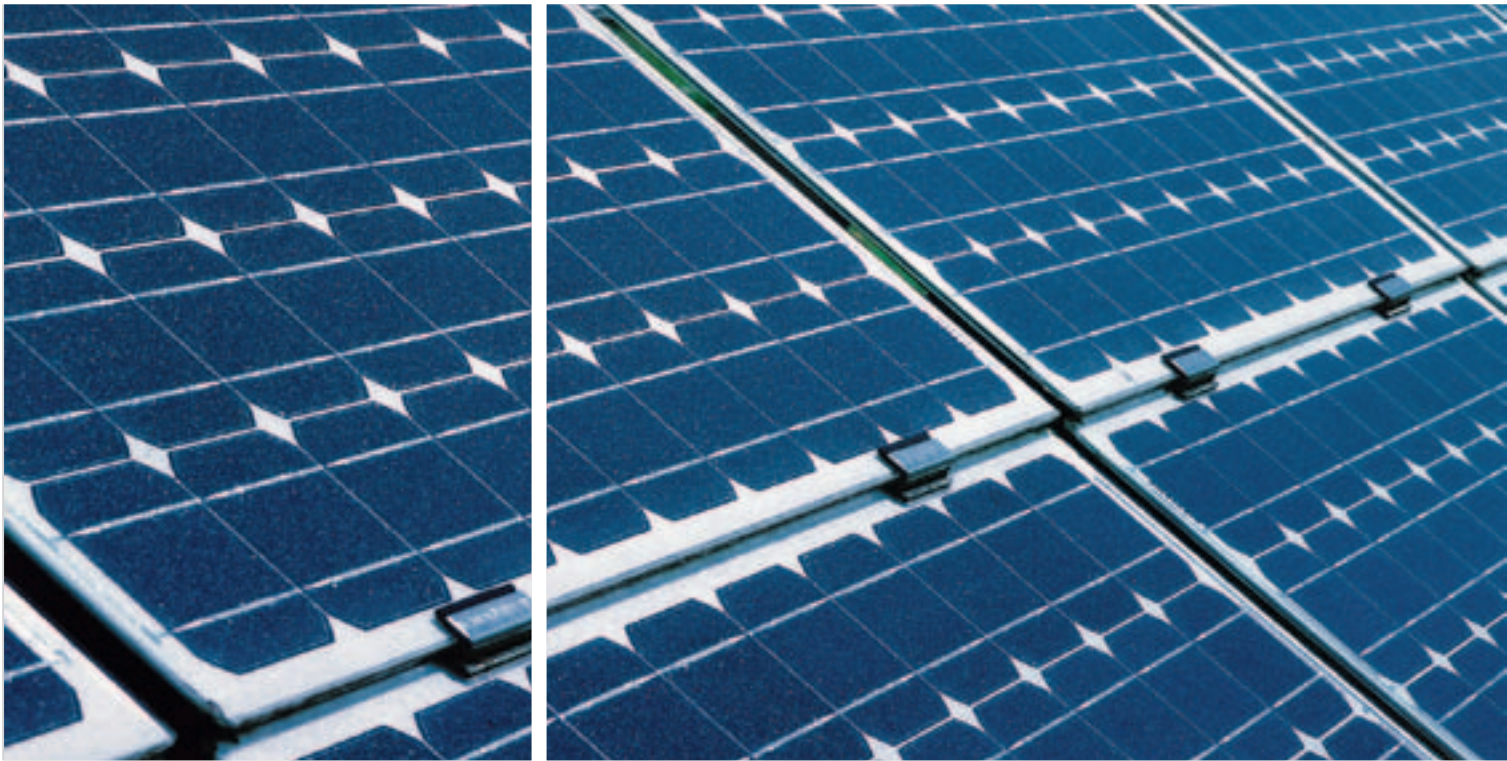
SIEMENS



Sonnige Zeiten für Photovoltaik-Anlagen von 10 kW bis in den MW-Bereich

Die Photovoltaik-Wechselrichter SINVERT PVM

Ob für Scheunen, Schulen oder Industriedächer oder Freiflächenanlagen – jetzt können Sie die Kraft der Sonne ganz effizient nutzen: mit den neuen dreiphasigen Photovoltaik-Wechselrichtern SINVERT PVM. Mit ihnen erzielen Sie bei der Umwandlung von Solarstrom zur Einspeisung ins Netz Spitzenwirkungsgrade von 98 % und mehr. Die kompakten Wandgeräte sind robust und langlebig ausgelegt. Spitzenleistung, die sich rechnet: eben 98+.



Wechselrichterfamilie der Spitzenklasse

Die SINVERT PVM sind verfügbar in den Leistungen 10, 13, 17 und 20 kW. Diese Modularität vereinfacht zum einen die Planung und zum anderen die Montage: Sie brauchen weniger Geräte und haben weniger Verkabelungsaufwand als bei herkömmlichen Lösungen.

Vielseitig, robust und langlebig

Die kompakten Wandgeräte in Schutzklasse IP65 eignen sich sowohl für den Indoor- als auch den Outdoor-Einsatz und für jede Modultechnik, sofern keine Modulerdung erforderlich ist. Durch den Verzicht auf externe Lüfter sind die Geräte extrem robust und weniger anfällig gegen Umwelteinflüsse.

Ihr Nutzen – auf einen Blick:

- Optimal für mittlere PV-Anlagen von 10 kW bis in den MW-Bereich
- Beste PV-Anlagenerträge und hohe Anlagenverfügbarkeit
- Leistungsstarke kompakte Wandgeräte
- Flexible PV-Anlagenplanung durch modulare Gerätefamilie
- International einsetzbar
- Montagefreundlich
- Geringe Total Cost of Ownership: wartungsfreie Geräte und hochwertige Komponenten
- Weltweiter Service, Hotline-Support, Austauschservice innerhalb von 1-2 Werktagen innerhalb Deutschlands
- Standardmäßig 5 Jahre Herstellergarantie, optional Verlängerung der Herstellergarantie auf 10 Jahre erhältlich
- Austauschpauschale für Elektroinstallateure innerhalb Deutschlands



Äußerst robust: SINVERT PVM Wechselrichter verzichten auf externe Lüfter.

Technische Daten auf einen Blick

	Typ	PVM10	PVM13	PVM17	PVM20
DC	U MPP min	380 V	420 V	460 V	480 V
	U MPP max	850 V	850 V	850 V	850 V
	U DC max	1000 V	1000 V	1000 V	1000 V
	I DC max	29 A	30 A	37 A	41 A
	ÜS-Schutz	Typ 3			
AC	P nenn	10,0 kW	12,4 kW	16,5 kW	19,2 kW
	P max	10,0 kW	12,4 kW	16,5 kW	19,2 kW
	I max	18 A	18 A	29 A	29 A
	Netzanschluss	3AC 400 V; 50/60 Hz			
	cos phi	0,9i bis 0,9c			
	THD I	< 2,5 %			
	eta max	98,0 %	98,0 %	98,2 %	98,2 %
	eta EU	97,4 %	97,5 %	97,8 %	97,8 %
	Einspeisung ab	60 W			
	Eigenverbrauch Nacht	< 0,5 W			
	ÜS-Schutz	Typ 3			
	Umgebungsbedingungen	T min	-25 °C	-25 °C	-25 °C
T max		+55 °C	+55 °C	+55 °C	+55 °C
T max für P nenn		+50 °C	+50 °C	+40 °C	+40 °C
Kühlung		natürliche Konvektion			
max. Aufstellhöhe		2000 m über NN			
Betriebsgeräusch (ca.)		45 dB(A)			
Breite (ca.)		530 mm			
Höhe (ca.)		600 mm			
Tiefe (ca.)		260,5 mm			
Gewicht (ca.)		40 kg	40 kg	41 kg	41 kg

SINVERT PVM – die Highlights:

- Dreiphasiger Solar-Wechselrichter in 4 Leistungen: 10, 13, 17 und 20 kW
- Spitzenwirkungsgrad > 98 %
- Europäischer Wirkungsgrad > 97 %
- Sehr geringer Eigenverbrauch (Nacht < 0,5 W)
- Sehr breiter MPP-Bereich
- Volle Leistung bis 40° bzw. 50°C Umgebungstemperatur
- Robustes, kompaktes Wandgerät für Indoor und Outdoor (Schutzklasse IP65) ohne externe Lüfter
- Geeignet für jede Modultechnik, sofern keine Modulerdung erforderlich ist
- SINVERT Webmonitor zum weltweiten Abruf und Auswertung der Wechselrichter- und Anlagendaten
- Auslegungstool SINVERT Select für optimale PV-Anlagenplanung

Siemens AG
 Industry Sector
 Control Components and Systems Engineering
 Postfach 23 55
 90713 FÜRTH, DEUTSCHLAND

Änderungen vorbehalten 01/2011
 Bestell-Nr.: E80001-A2050-P300-V1
 DISPO 46371
 MI.CE.PV.XXXX.52.1.12 WS 03115.
 Gedruckt in Deutschland
 © Siemens AG 2011

www.siemens.de/sinvert

Die Informationen in dieser Broschüre enthalten lediglich allgemeine Beschreibungen bzw. Leistungsmerkmale, welche im konkreten Anwendungsfall nicht immer in der beschriebenen Form zutreffen bzw. welche sich durch Weiterentwicklung der Produkte ändern können. Die gewünschten Leistungsmerkmale sind nur dann verbindlich, wenn sie bei Vertragsschluss ausdrücklich vereinbart werden.

Alle Erzeugnisbezeichnungen können Marken oder Erzeugnisnamen der Siemens AG oder anderer, zuliefernder Unternehmen sein, deren Benutzung durch Dritte für deren Zwecke die Rechte der Inhaber verletzen kann.