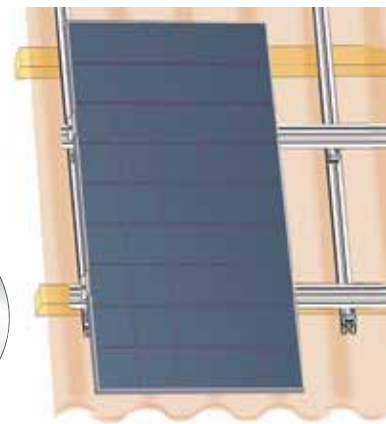


GridNorm

Das Standard-Kreuzschienensystem

- Kombinierbar mit allen Schletter-Systembauteilen
- Aus günstigen Standard-Schienen aufzubauen
- Flexibel in der Montage



Beschreibung

Für alle normal gearteten Einsatzfälle empfehlen wir weiterhin das System Schletter Standard, die konkurrenzlos einfache, flexible und schnelle Montage von Querschienen direkt auf die Unterkonstruktion.

Das Kreuzschienensystem Schletter GridNorm ist ideal für die Fälle, in denen die Unterkonstruktion nur ungünstige Befestigungspunkte bietet oder in denen die Lage der Querträger noch besser auf die Modulreihen abgestimmt werden muss. Mit GridNorm bieten wir die Möglichkeit, Kreuzschienensysteme aus den ganz normalen Schienensystemen (Solo, Profi) aufzubauen. So können Sie ohne zusätzliche Lagerhaltung Kreuzschienensysteme aus den Standardschienen aufbauen oder auch nachträglich ein normales System zum Kreuzschienensystem umrüsten.

Anwendungsbeispiele

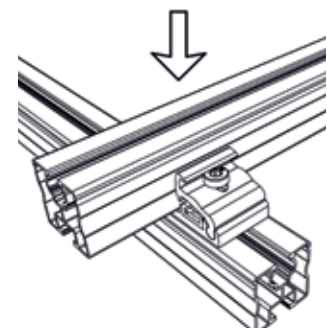
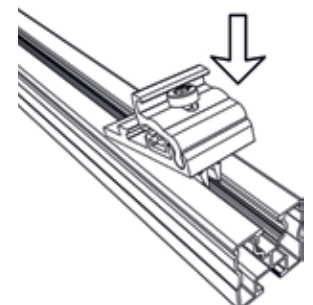
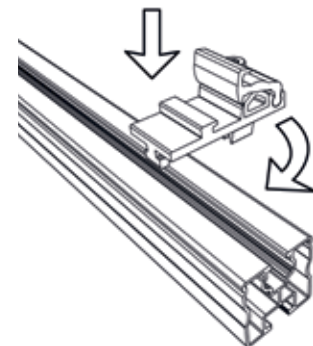
- Eternit- oder Trapezblechdächer mit nur quer verlaufenden Lattungen
- Quermontage von Modulen auf Pfannendächern bei ungünstiger Reihenaufteilung

Anwendungshinweise

Als **Unterprofil** verwenden Sie üblicherweise ein Standardprofil ohne Kabelkanal (z.B. Solo). Durch die beiden Schraubkanäle passt es zu allen gängigen Unterkonstruktionsbauteilen der Schletter-Reihe und auch zu unterschiedlichen Dachhakenformen. Als **Querträgerprofil** können Profile mit (z.B. Profi) oder ohne Kabelkanal (z.B. Solo) verwendet werden.

Der **Kreuzschienenverbinder Rapid / KlickTop** bietet Ihnen als preiswerte Komponente die Möglichkeit ein äußerst stabiles System aufzubauen, welches zudem komfortabel von oben zu montieren ist.

Verwenden Sie in keinem Fall Kreuzschienensysteme, um Dachhaken oder Befestigungspunkte einzusparen. Die gemäß der Statik erforderliche Anzahl an Dachhaken pro Quadratmeter Modulfläche hängt einzig und allein von der Belastbarkeit der Dachhaken und nicht vom Schienensystem ab!



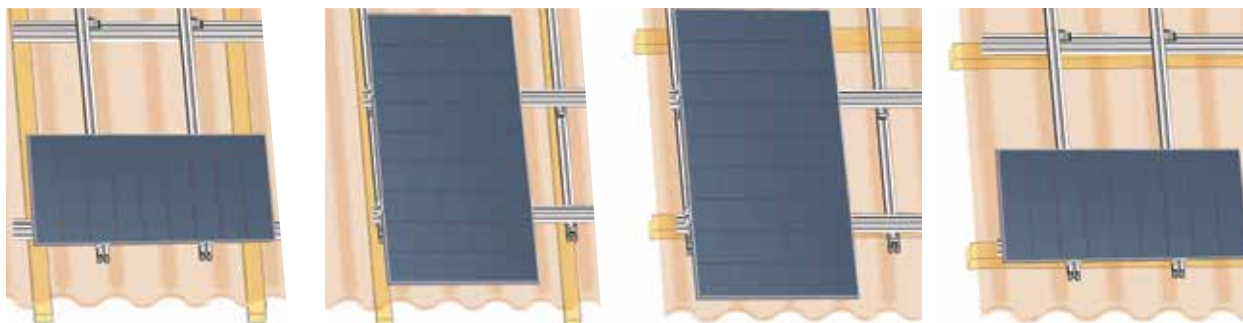
Montagebeispiel mit Kreuzverbinder Rapid. Weitere Information in der jeweiligen Montageanleitung (Kreuzverbinder Rapid bzw. Kreuzverbinder KlickTop).

*Garantiebedingungen einzusehen unter www.schletter.de/AGB

Große Spannweiten

Beim GridNorm-System lassen sich als untere Schienenlage auch die Montageträger der DN-Serie einsetzen, um z.B. größere Pfettenabstände zu überbrücken (z.B. DN1-Profil unten, vom First zur Traufe verlaufend auf FixT-Anschlüssen, und Profi05 als Querträger).

Montagevarianten



Technische Daten

Material	Profilschienen: Aluminium; Kreuzverbinder: Aluminium, Edelstahl 1.4301
Planungshilfe	Konfiguration und statische Bemessung über den AutoCalculator Easy bzw. den Schletter Configurator.
Statik	Statische Berechnung gemäß den aktuellen länderspezifischen Normen (in Deutschland EN 1991, EC1). Statikanlagen zur Dimensionierung der Anzahl der erforderlichen Befestiger. Beachten Sie in jedem Falle die Hinweise zur Statik!

Weitere Informationen unter: www.schletter.de