



TRAPEZDACHSYSTEM FÜR SENKRECHTE PV-MONTAGE

**ALTEC SD\_TRAFIX-V**

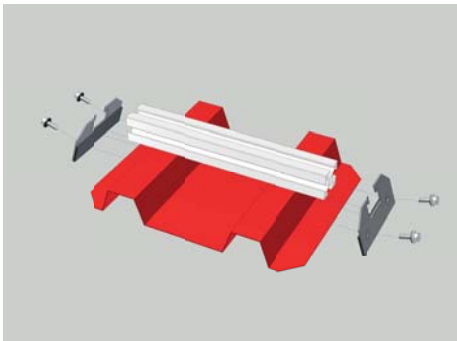
- gewährleistet die Funktionsweise unabhängig von der Sickenbreite
- für universelle Lagerhaltung geeignet
- einfache und schnelle Montage
- geringer Materialaufwand ermöglicht ein sehr gutes Preis-Leistungs-Verhältnis

Für den Einsatz auf nahezu allen Trapezdacheindeckungen wurde die flexible Trapezblechbefestigung entwickelt. Aus Edelstahl (1.4301) bestehend, wird diese mit Dünnblechschrauben befestigt und ist in der Lage, die Montageprofile und somit komplette Systeme aufzunehmen.

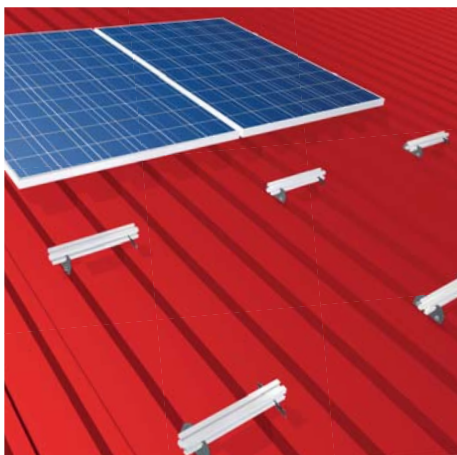
Ein werkseitig befestigtes EPDM-Band dient dazu, das Dach bzw. die entstandenen Bohrungen abzudichten. Gegenüber dem gewöhnlichen Trapezblechschuh, der für jedes Sickenmaß speziell gefertigt wird, bietet diese Trapezblechbefestigung einen variablen Einsatz. Sie eignet sich für Trapezbleche mit einem Winkel zwischen 30° und 84°. Die Modulmontage kann je nach Dachneigung sowohl dachparallel als auch aufgeständert erfolgen. Aufgrund der Materialersparnis und der Verwendung von kurzen Schienenstücken ist diese Variante sehr preiswert und ermöglicht kurze Lieferzeiten. Wir bieten dieses System in Einzelteilen oder im Montageset an.

**10 Jahre Garantie**  
auf berechnete Komplettsysteme

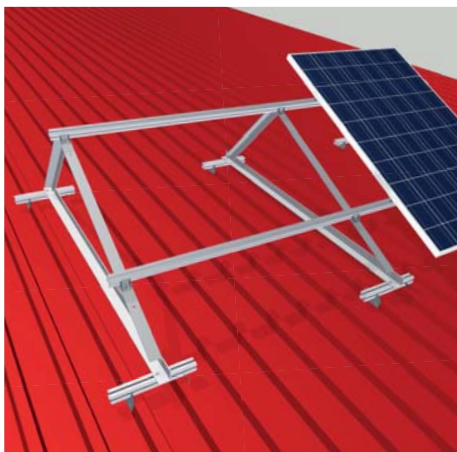




Die Profilschiene wird auf die Sicken aufgelegt und ausgerichtet, anschließend wird das Blech eingeschoben und verschraubt.



Montage parallel zum Dach



Aufgeständerte Montage

### Statische Hinweise

Das Dach muss die zusätzlichen Lasten aufnehmen, die aus der Montage resultieren. Bedingt durch die bauaufsichtliche Zulassung der Dünnblechschrauben ist eine Mindestblechdicke einzuhalten.

Bei einer Befestigung auf Sandwichelementen müssen die Schichten ausreichend gesichert sein (Freigabe des Herstellers notwendig).

Auf thermische Längenausdehnung ist gesondert zu achten.

Wir empfehlen, an den Auflageflächen der Schiene EPDM-Band (40 × 30 × 3) als Abdichtung einzukleben.

### Einzelteile

- Trapezblechbefestigung mit EPDM-Band beklebt, Art.-Nr. 1TF5000102
- Dünnblechschraube Art.-Nr. 4BSRP0206025
- Profilschiene 40 × 40 mm Standard, 450 mm Art.-Nr. 130P04040S40
- EPDM-Streifen 40 × 30 × 3 Art.-Nr. 1EPDM0400303

### Set Variante 1

- Trapezblechbefestigung Set, Art.-Nr. 1TF5000204
- 2 Trapezblechbefestigungen mit 450 mm Profil 40 × 40 Standard, 4 Dünnblechschrauben, EPDM-Streifen

### Set Variante 2

- Trapezblechbefestigung Set, Art.-Nr. 1TF5000205 wie Variante 1, mit Endkappen

Für eine individuelle Anfrage steht Ihnen unser Team gern zur Verfügung.