



TRAPEZDACHSYSTEM FÜR WAAGERECHTE PV-MONTAGE

ALTEC SD_TRAFIX-H

- gewährleistet die Funktionsweise unabhängig von der Sickenbreite
- für universelle Lagerhaltung geeignet
- einfache und schnelle Montage
- geringer Materialaufwand ermöglicht ein sehr gutes Preis-Leistungs-Verhältnis

Diese Befestigungsart besteht aus nur vier Teilen: einem zugeschnittenen Stück C-Schiene (vorgebohrt und mit EPDM-Band beklebt), einer Mittel- bzw. Endklemme und zwei Dünnschrauben.

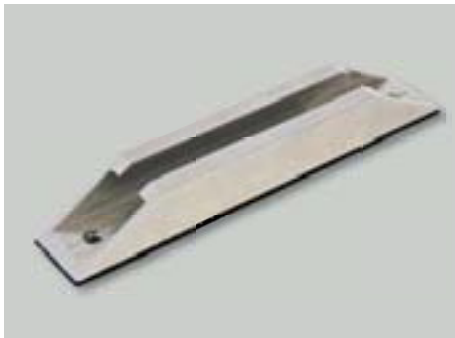
10 Jahre Garantie
auf berechnete Komplettsysteme

Durch die Verwendung von Dünnschrauben ist kein Vorbohren erforderlich. Das Verschrauben erfolgt materialverdrängend, so dass nahezu keine Bohrspäne entstehen und somit keine Korrosion der Späne erfolgen kann.

Bei Sandwichtrapezdächern ist die Freigabe vom Hersteller einzuholen. Alle gerahmten PV-Module können auf diese Weise geklemmt werden. Die Montage der Module erfolgt waagrecht.

Durch das Wegfallen von langen Montageschienen ist dieses System flexibel einsetzbar und ermöglicht eine kostengünstige, einfache und schnelle Logistik.





C-Schiene mit EPDM-Band



Dünnblechschraube



C-Schiene mit variabler
Mittelklemme

Die kurzen, mit EPDM-Band beklebten C-Schienen werden direkt auf die Hochsicke geschraubt, somit erreicht man eine extrem schnelle Montagezeit. Für die Kabelführung empfehlen wir Kantenclips zu verwenden, die an der Modulunterseite zu befestigen sind.

ALTEC SD_TRAFIX-H

Art.-Nr. 1TCB28220164

- C-Schiene zugeschnitten (Länge 164 mm), gelocht (\varnothing 6,1 mm), mit EPDM-Band (30 x 3) beklebt
- Dünnblechschraube Art.-Nr. 4BSRP0206025

Modul-Klemmen

siehe Produktkatalog:

- Mittelklemmen oder Klemmplatten
- Endklemmen

Der Trapez-C-Schienen-Befestiger ist problemlos auf Gebäuden mit folgenden Wind- und Schneelasten einsetzbar:

Windlast: Zone 2, h < 18 m (Binnenland)
Zone 2, h < 10 m (Küste)
Zone 3, h < 10 m (Binnenland)

Schneelast: Zone 2, bis h < 285 m über NN
und Norddeutsche Tiefebene
Zone 2, bis h < 420 m über NN
Zone 2a, bis h < 285 m über NN

Bei anderen Wind- und Schneegebieten fragen Sie bitte bei unserem Team nach.

Das Dach muss die zusätzlichen Lasten, die aus der Montage resultieren, aufnehmen können.